



PARÉS, PRÊTS?

TOUS EN SÉCURITÉ !

LE VILLAGE DES RISQUES
21 et 22 mai 2026

**DOSSIER
DE PRESSE**



EDITO

En 2025, vous avez été nombreux à répondre à l'appel. Familles, scolaires, élus, industriels, services de secours, associations... Tous réunis autour d'une conviction commune : la culture du risque est une force pour notre territoire.

Fort du succès rencontré lors de sa première édition, **Parés, Prêts ? Tous en Sécurité !** revient en 2026 avec la même ambition, renforcée par l'enthousiasme et l'engagement suscités l'an dernier : faire de la prévention un rendez-vous accessible, concret et fédérateur.

Les **21 et 22 mai 2026**, c'est à la Maison du Marais à Saint-Omer que se tiendra cette nouvelle édition. Un lieu emblématique, au cœur d'un environnement naturel remarquable, qui rappelle combien la compréhension de notre territoire est indissociable de la gestion des risques qui lui sont propres.

La Côte d'Opale et l'Audomarois présentent une singularité forte : un tissu industriel dense – avec la présence de nombreux sites Seveso, d'une centrale nucléaire et d'infrastructures de transport de matières dangereuses – conjugué à une vulnérabilité naturelle liée à des zones de polder et de marais, exposées aux inondations, au ruissellement, aux remontées de nappes phréatiques ou encore à la submersion marine. Cette réalité appelle vigilance, préparation et coopération.

L'édition 2026 s'inscrit pleinement dans cette exigence. Plus qu'un événement, c'est un espace d'échange et d'expérimentation : animations pédagogiques, démonstrations, mises en situation, rencontres avec les professionnels de la sécurité et de la gestion de crise... Chaque visiteur pourra mieux comprendre les dispositifs existants, découvrir les métiers engagés au service de la protection des populations et acquérir des réflexes simples mais essentiels.

Car informer, c'est responsabiliser. Montrer, c'est rassurer. Expliquer, c'est créer la confiance.

En valorisant le travail quotidien des industriels, des services de l'État, des collectivités et des acteurs de terrain, cette nouvelle édition témoigne d'un engagement collectif au service de la protection des personnes, des biens et de l'environnement.

Parce qu'un territoire informé est un territoire plus fort, nous vous donnons **rendez-vous les 21 et 22 mai 2026 à la Maison du Marais de Saint-Omer** pour poursuivre, ensemble, cette dynamique.



Grégory LEFRANCOIS
Secrétaire Général



Olivia DE BAERDEMAEKER
Assistante remplaçante



Camille DELAETER
Chargée de missions
SPPPI et CLI



Victor BECUWE
Chargé de missions CLI



Camille LEPOINT
Chargée de missions SPPPI

CONTACT PRESSE

Camille DELAETER

E-mail : cdelaeter@agateco.onmicrosoft.fr

Tel : 03 28 23 81 57

Portable : 07 81 43 11 89

LE SPPPI

Le Secrétariat Permanent pour la Prévention des Pollutions Industrielles (SPPPI) est une démarche volontaire. Il reflète le souhait de tous les acteurs locaux d'appliquer les principes de gouvernance locale et de développement durable dans les décisions, projets, aménagements et études, ainsi que d'intégrer les préoccupations environnementales dans les décisions locales.

Créé en 1990 à l'initiative du Préfet de la région Nord-Pas-de-Calais, le SPPPI Côte d'Opale Flandre rassemble les acteurs du territoire concernés afin d'agir pour la prévention des risques industriels et la préservation de l'environnement (collectivités, associations, industriels, État). Il est un lieu d'échange et de concertation en toute transparence sur les questions relatives à l'industrie, à l'environnement, au cadre de vie et à la santé des populations.



SES MISSIONS

- Favoriser des actions destinées à réduire les pollutions, nuisances et risques de toutes natures résultant des activités industrielles, urbaines ou connexes, prévenir les risques naturels et en étudier les effets ainsi que d'informer la population.
- Assurer, par tous les moyens appropriés, l'information des partenaires associés et du public, tant sur les problèmes liés à l'environnement ou aux risques des activités industrielles que sur les dispositifs mis en œuvre pour les résoudre.
- Définir et décider collégialement des objectifs et des propositions de mesures globales à prendre afin de lutter contre la pollution et de minimiser les risques, en favorisant la bonne coordination de l'action des divers acteurs concernés.
- Engager des études pour mieux définir les actions nécessaires afin de réduire la pollution et les risques industriels ou d'en analyser les effets et impacts économiques.

Pour en savoir plus : www.spppi-cof.org

CONTACT PRESSE

Camille DELAETER
E-mail : cdelaeter@spppicof-cli.fr
Tel : 03 28 23 81 57
Portable : 07 81 43 11 89



LA CLI

La Commission Locale d'Information (CLI) de la centrale nucléaire de Gravelines a été créée en décembre 1987, un peu plus d'un an après l'accident de Tchernobyl, sur la base de la circulaire "Mauroy" de 1981.



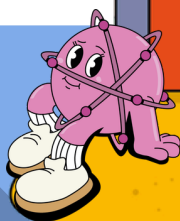
SES MISSIONS

- Être le porte-parole de la population vis-à-vis du CNPE de Gravelines par l'intermédiaire des 120 membres issus de cinq collèges différents (élus, associations, syndicats, experts, représentants belges)
- Assurer le relais de l'information venant de, et allant vers les populations et partenaires locaux concernés par le périmètre PPI (Plan Particulier d'Intervention) de 20km autour de la centrale nucléaire de Gravelines.
- Accompagner et former les membres sur la sûreté de l'exploitation, l'impact environnemental du CNPE, la sécurité des populations, la radioprotection...
- Suivre l'activité du CNPE que cela soit en termes de sûreté nucléaire, d'impact environnemental
- Informer le public grâce à diverses actions de sensibilisation au risque nucléaire (réunions publiques, ateliers, expositions, interventions...)

Pour en savoir plus : www.cli-gravelines.fr

CONTACT PRESSE

Camille DELAETER
E-mail : cdelaeter@spppicof-cli.fr
Tel : 03 28 23 81 57
Portable : 07 81 43 11 89



LE PROJET

LE SPPPI & LA CLI PRÉSENTENT

PARÉS, PRÊTS?

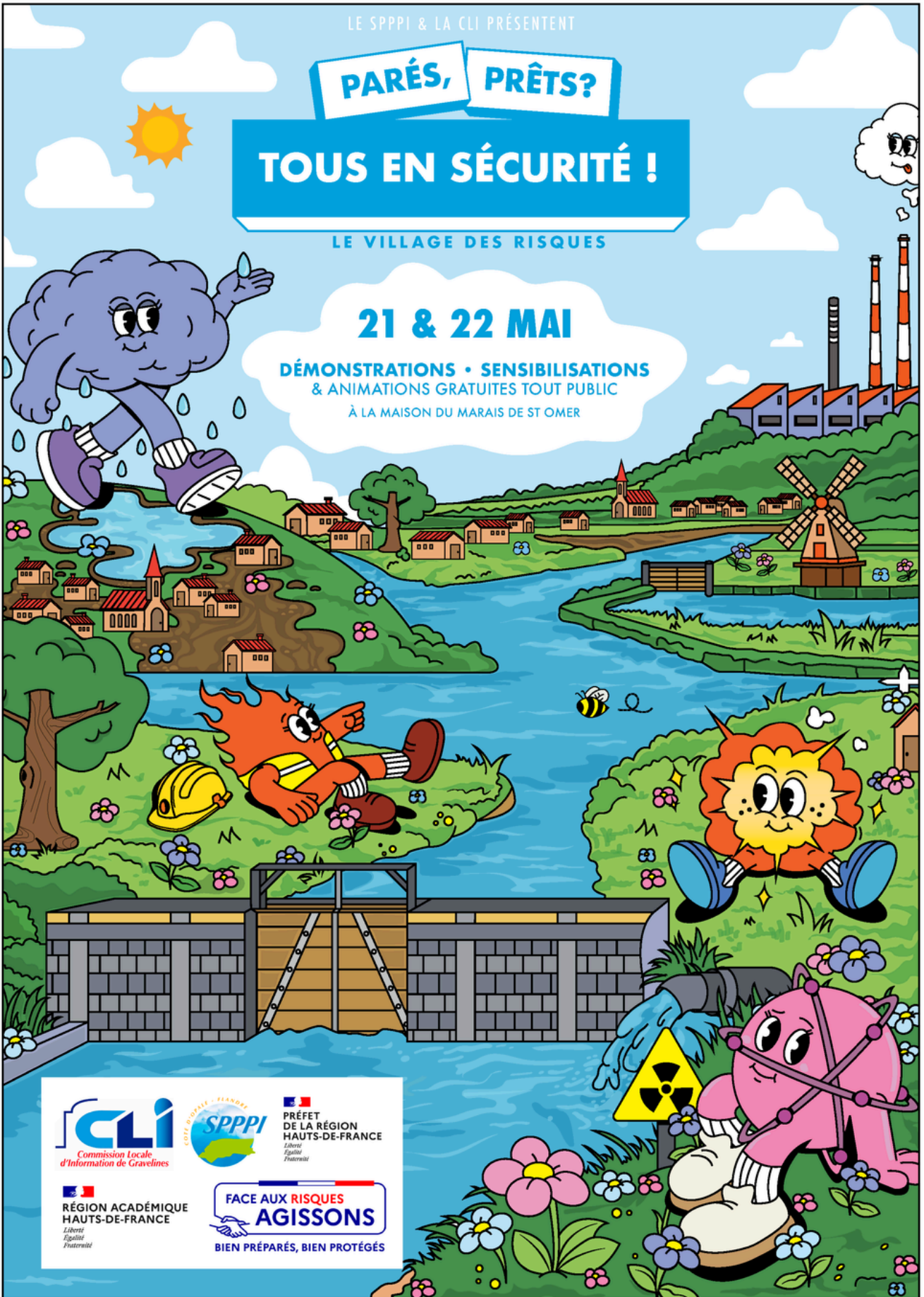
TOUS EN SÉCURITÉ !

LE VILLAGE DES RISQUES

21 & 22 MAI

**DÉMONSTRATIONS • SENSIBILISATIONS
& ANIMATIONS GRATUITES TOUT PUBLIC**

À LA MAISON DU MARAIS DE ST OMER



CLI
Commission Locale
d'Information de Gravelines

COTE D'AZUR - FLANDRES
SPPPI

PRÉFET
DE LA RÉGION
HAUTS-DE-FRANCE
Liberté
Égalité
Fraternité

RÉGION ACADÉMIQUE
HAUTS-DE-FRANCE
Liberté
Égalité
Fraternité

**FACE AUX RISQUES
AGISSONS**
BIEN PRÉPARÉS, BIEN PROTÉGÉS

LE PROJET

LA DÉMARCHE

Ce projet est né en 2025, dans la dynamique impulsée par la mise en place de la **Journée nationale de la résilience**, instaurée en France et célébrée chaque année le 13 octobre. Cette initiative vise à sensibiliser la population aux risques naturels et technologiques, et à promouvoir une culture partagée de la prévention et de la préparation face aux crises. Bien que notre événement se tienne au mois de mai, il s'inscrit pleinement dans cette démarche nationale en prolongeant ses objectifs : informer, mobiliser et renforcer la résilience collective des territoires face aux aléas majeurs. Nous avons également organisé cet événement en réponse à l'appel à projets du Ministère de la Transition Écologique afin d'être labellisés "**Face aux risques, agissons**", un label public qui valorise les initiatives locales contribuant à la diffusion de la culture du risque.

L'événement se tiendra les 21 et 22 mai 2026 et sera consacré à **l'accueil de classes de 5e**, afin de sensibiliser les plus jeunes aux risques et à la culture de la prévention. L'évènement reste tout de même ouvert à **l'ensemble du grand public**.

À cette occasion, de **nombreux acteurs impliqués dans la sécurité et la prévention des risques seront présents** : industriels, organismes institutionnels, associations et communes. Tous auront à cœur de **présenter leurs missions, les dispositifs mis en œuvre pour protéger leurs sites, leurs salariés, la population et l'environnement**. Par ailleurs, des structures spécialisées dans la gestion de crise interviendront pour **expliquer comment sont gérées les situations d'urgence, les mesures de protection déployées, ainsi que les bons réflexes à adopter** par chacun en cas d'alerte.

En réunissant ces différents partenaires, l'événement entend **renforcer la compréhension des risques, valoriser les actions menées au quotidien et encourager une mobilisation collective** pour construire des territoires plus résilients.



CONTACT PRESSE

Camille DELAETER

E-mail : cdelaeter@spppicof-cli.fr

Tel : 03 28 23 81 57

Portable : 07 81 43 11 89

LE PROJET

LES PARTENAIRES

Cette démarche ne pourrait pas être une réussite sans la mobilisation active de nos partenaires dont vous retrouverez la liste ci-dessous.



CONTACT PRESSE

Camille DELAETER
E-mail : cdelaeter@spppicof-cli.fr
Tel : 03 28 23 81 57
Portable : 07 81 43 11 89

LE PROJET

LES STANDS

À chaque stand, son partenaire !

Industriels, organismes institutionnels, associations et communes présenteront de façon ludique et pédagogique leurs activités et leur rôle face aux risques et en situation d'urgence.



L'Agence d'Urbanisme et de développement de la Région Flandre Dunkerque et l'Institution Intercommunale des Wateringues unissent leurs forces pour présenter un risque naturel qui touche particulièrement la Côte d'Opale : l'inondation. Ces deux structures aborderont les enjeux liés à l'eau ainsi que les actions mises en œuvre pour sa gestion. Exposition photos, vidéos et jeux seront au rendez-vous.



Prestataire de longue date du SPPPI Côte d'Opale Flandre, Aloatec présentera le réseau de mesure des retombées de poussières sur les sols de Gravelines et Loon-Plage, piloté par le SPPPI.



Les différents exploitants de sites industriels présenteront leurs activités ainsi que les dispositifs mis en place pour garantir la sécurité des personnes, des installations et de l'environnement. Divers équipements spécifiques à leurs sites seront exposés, tels que des instruments de mesure, des équipements de protection individuelle, des casques de réalité virtuelle ou encore des camions d'intervention.

CONTACT PRESSE

Camille DELAETER
E-mail : cdelaeter@spppicof-cli.fr
Tel : 03 28 23 81 57
Portable : 07 81 43 11 89





L'Association Nationale des Comités et Commissions Locales d'Information fédère les 35 CLI en France afin de porter leurs voix dans les instances nationales et internationales. L'association a pour mission d'informer le grand public sur les activités nucléaires pour permettre de se forger sa propre opinion sur le nucléaire. Retrouvez l'ANCCLI sur le Village des Risques afin d'aborder le risque nucléaire et l'intérêt des pastilles d'iode en cas d'accident.

association
prévention
MAIF

Prévention MAIF accompagne les collectivités, les associations, les enseignants et les familles, en déployant des actions concrètes de prévention. « Sensibiliser, informer, éduquer » : voici les trois missions de l'association. Au cours de ces deux journées, l'association proposera diverses animations afin de présenter deux dispositifs : le PIMS et Prev'Entraide.



L'Autorité de Sûreté Nucléaire et de Radioprotection est un organisme chargé de veiller à la sécurité des installations nucléaires et à la protection contre les risques liés aux rayonnements ionisants, pour les personnes et l'environnement. L'ASNR présentera ses activités, son rôle, ce qu'est le risque nucléaire par le biais d'une animation. Le public aura également l'opportunité de réaliser des mesures de la radioactivité ambiante sur place.



La Croix-Rouge a pour mission principale d'aider les personnes en situation de vulnérabilité, sans discrimination. Elle intervient lors de catastrophes naturelles et d'accidents technologiques. Elle présentera notamment ses missions et proposera une animation à l'aide d'un casque de réalité virtuelle.

CONTACT PRESSE

Camille DELAETER
E-mail : cdelaeter@pppicof-cli.fr
Tel : 03 28 23 81 57
Portable : 07 81 43 11 89



La DREAL est un service de l'État chargé de prévenir et de contrôler les risques liés aux activités humaines. Dans le cadre des accidents technologiques, elle surveille les installations à risque, veille au respect des normes de sécurité et participe à la gestion des crises afin de limiter les impacts sur l'environnement et les populations. La DREAL présentera du matériel de mesure des cours d'eau et illustrera une partie de ses missions de vigilance à travers le site VIGICRUES.



Le S3PI Artois, présentera l'outil Face aux Risques, une application d'acculturation aux risques destinée aux populations directement exposées. Cette application est accessible à toute personne située dans une zone à risques dès lors que le site concerné par ledit risque s'est abonné. En parallèle, il représentera les SPPPI de France en présentant notamment les missions et le rôle primordial de ces structures.



L'Institut pour une Culture de Sécurité Industrielle est une organisation qui œuvre pour améliorer la sécurité dans les activités à risques en développant la culture de sécurité, la recherche et le partage de bonnes pratiques entre industriels, chercheurs et acteurs publics. L'ICSI proposera de s'immerger au cœur d'un accident industriel majeur grâce à des casques de réalité virtuelle.



La Protection Civile du Pas-de-Calais est un acteur majeur du secourisme et organisme de formation agréé, elle dispense des formations aux premiers secours. Elle met également en place des Postes de Secours sur divers événements régionaux et assure des missions de secours d'urgence aux populations sinistrées auprès des collectivités du territoire. Le public aura l'occasion de découvrir, entre autres, les gestes de premiers secours, leurs véhicules de secours et postes de secours.

CONTACT PRESSE





L'IFFO-RME est une association française qui œuvre pour développer la culture du risque en sensibilisant et en formant les citoyens, les collectivités et les entreprises aux risques majeurs (naturels, industriels, climatiques) ainsi qu'à la protection de l'environnement. À l'occasion du village, l'association proposera une animation consacrée aux risques naturels à travers le « Picto Risques ».



Le SDIS 59 et 62 sont des acteurs clé de la sécurité civile dans les départements, notamment en matière de risques industriels. En plus des missions classiques de secours et de lutte contre les incendies, il joue un rôle essentiel dans la gestion des accidents industriels, grâce à une expertise renforcée et une coordination étroite avec les sites à risque du territoire. Accompagnés de leurs Jeunes Sapeurs Pompiers, le SDIS proposera une exposition de matériels et divers engins utilisés en cas d'alerte.



Le SMAGEAa est un syndicat mixte chargé de la gestion de l'eau et des milieux aquatiques sur le bassin de l'Aa. Il contribue à la prévention des risques naturels, notamment les inondations, à travers des actions d'aménagement, de gestion des cours d'eau et de sensibilisation du territoire. Plusieurs animations ludiques seront proposées afin d'aborder le risque d'inondation.

CONTACT PRESSE

Camille DELAETER
E-mail : cdelaeter@spppicof-cli.fr
Tel : 03 28 23 81 57
Portable : 07 81 43 11 89



LE PROJET

LE LABYRINTHE DES RISQUES

Le SPPPI Côte d'Opale Flandre et la CLI de Gravelines proposeront une exposition au cours de laquelle les collégiens et le grand public pourront découvrir différentes thématiques liées aux risques technologiques et naturels, et répondre à un questionnaire à l'aide d'une tablette numérique.

L'objectif de cette exposition est d'aborder, de façon ludique et pédagogique, des sujets qui peuvent parfois sembler complexes ou anxiogènes, afin de les rendre accessibles à tous.



DES VISITES DE SITES À GAGNER

À l'issue de la journée du 22 mai, le SPPPI Côte d'Opale Flandre et la CLI de Gravelines tireront au sort **trois classes gagnantes qui auront l'opportunité de participer à plusieurs visites de sites.**

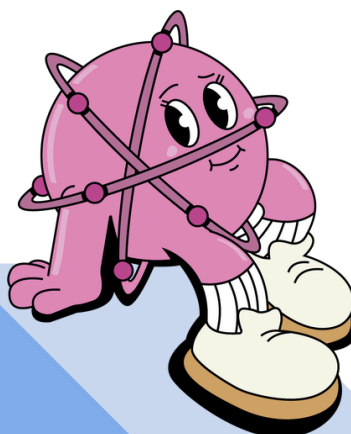
INAUGURATION

Le 21 mai 2026 à 11 h, le village sera inauguré en présence du préfet du Pas-de-Calais. Ce moment marquera l'ouverture officielle de l'événement et sera l'occasion de présenter les différents acteurs mobilisés ainsi que les actions proposées autour de la prévention des risques et de la sensibilisation du public.

RETOUR SUR LA PREMIÈRE ÉDITION

Retrouver les images de la première édition du village des risque qui s'était déroulé en mai 2025 à Gravelines :

<https://www.spppi-cof.org/actualites/village-des-risques-2026>



CONTACT PRESSE

Camille DELAETER
E-mail : cdelaeter@spppicof-cli.fr
Tel : 03 28 23 81 57
Portable : 07 81 43 11 89



Rue du Pont de Pierre
59820 Gravelines
Tél : 03 28 23 81 57
www.spppi-cof.org | www.cli-gravelines.fr

CONTACT PRESSE

Camille DELAETER

E-mail : cdeletaeter@spppicof-cli.fr

Tel : 03 28 23 81 57

Portable : 07 81 43 11 89

AVEC LE SOUTIEN DE :

