

QUELLES AIDES ADEME

pour les organisations dans les Hauts-de-France ?

Vous avez un projet et souhaitez vérifier si l'ADEME peut vous accompagner ? La Direction Régionale Hauts-de-France a édité 4 fiches thématiques sur les aides, appels à projets et dispositifs conçus pour vous aider dans vos projets de transition écologique.



PROJETS « TERRITOIRES DURABLES »

- Programme Territoire Engagé Transition Écologique
- Démarches innovantes
- Reconversion des friches
- Adaptation au changement climatique
- Qualité de l'air
- Mobilités durables



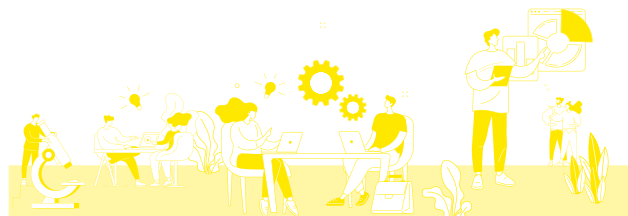
PROJETS « TRANSITION ÉNERGETIQUE »

- Sobriété et efficacité énergétique
- Production d'énergie renouvelable et de récupération



PROJETS « ÉCONOMIE CIRCULAIRE »

- Produire et consommer durablement
- Réduire ses déchets et allonger la durée d'usage des produits
- Valoriser ses déchets en ressources – matières
- Valoriser ses déchets en énergie



PROJETS « RECHERCHE, DÉVELOPPEMENT ET INNOVATION »

- Transition écologique
- Recherche action participative
- Transport
- Décarbonation
- Changement climatique

PARCOURS DE VOTRE PROJET

IMPORTANT

Tout dépôt de demande d'aide doit **IMPÉRATIVEMENT** être effectué **AVANT** le démarrage de l'opération.

Les aides de l'ADEME sont versées sur justificatifs **APRÈS** réalisation des opérations prévues au contrat. Une avance peut être versée dans certains cas, à la discrétion de l'ADEME. Le bénéficiaire de l'aide doit donc prévoir la trésorerie nécessaire au projet pour payer l'intégralité des investissements.

QUELQUES PRINCIPES À AVOIR EN TÊTE

- Pas d'aide aux particuliers ;
- Pas d'aide pour les opérations de mise en conformité réglementaire ;
- Pas d'aide sur le foncier (achat d'une parcelle agricole par exemple) ;
- Pas d'aide attribuée pour les thématiques « eau » et « biodiversité » ;
- Les entreprises en difficulté sont en principe inéligibles aux aides.

Liste non exhaustive - cf. [Règles générales d'attribution](#) des aides de l'ADEME



LES PRINCIPALES ÉTAPES D'UN DOSSIER

Prise de contact
avec l'ADEME
(le plus en amont
possible)

Échange technique
avec un ingénieur
ADEME

Dépôt de la
demande d'aide*
pour le projet sur
la plateforme
« Agir pour la
transition »

Dépôt des
justificatifs
techniques et
financiers sur la
plateforme
« Agir pour la
transition »

Réalisation
de
l'opération

Instruction**
et notification
de l'aide

Consultation de l'ADEME
pour l'inauguration de
l'opération

Validation
et versement de l'aide

* Le process est entièrement dématérialisé, de la demande d'aide au dépôt des justificatifs techniques et financiers.

** La phase d'instruction ne peut démarrer que si le dossier de demande d'aide est complet.



EN SAVOIR PLUS

...sur les subventions de l'ADEME, comment elles sont constituées, si vous êtes concerné, sur la procédure de dépôt de dossier, etc. : retrouvez les réponses aux questions les plus fréquemment posées sur www.agirpourlatransition.ademe.fr/faq (accès direct aux FAQ en scannant le QR-Code ci-contre).

AIDES ADEME Hauts-de-France Projets « TERRITOIRES DURABLES » (Trimestre 1 - 2026)

Cliquez ou scannez les QR-codes pour accéder à plus d'informations

ENGAGER SON TERRITOIRE DANS UNE PROGRAMMATION TRANSVERSALE

Programme Territoire Engagé Transition Écologique

S'INSPIRER SUR LA PLATEFORME « TERRITOIRE EN TRANSITION »

Aide : Ressources gratuites pour encourager la transition écologique du territoire, piloter la mise en œuvre, le suivi et l'évaluation des actions.

Publics : collectivités et leurs groupements, syndicat déchets



✉ melanie.mouraud@ademe.fr

ENGAGER UN CONTRAT D'OBJECTIFS TERRITORIAL (COT)

Aide : Soutien à l'animation, aux actions de communication, formation, sensibilisation et aux études - suivi – évaluation sur une durée de 4 ans.

Publics : territoires CRTE, sous condition d'atteinte d'objectifs des référentiels Climat-Air-Énergie (CAE) et Économie circulaire (ECi).

✉ melanie.mouraud@ademe.fr

BENEFICIER D'UNE EXPERTISE POUR VOS OBJECTIFS

TERRITOIRE ENGAGÉ TRANSITION ÉCOLOGIQUE

Aide : Soutien à l'animation par un conseiller pour accompagner l'élaboration et la mise en œuvre d'un plan d'actions destiné à obtenir les labels Climat-Air-Énergie (CAE) et/ou Économie Circulaire (ECi).

Publics : collectivités et leurs groupements, syndicat déchets



✉ melanie.mouraud@ademe.fr

LABELLISER SA POLITIQUE DE TRANSITION ÉCOLOGIQUE

Aide : Valorisation de la politique de transition écologique en s'engageant dans un processus de labellisation des politiques Climat-Air-Énergie et/ou Économie Circulaire. L'auditeur mandaté est pris en charge par l'ADEME

Publics : collectivités et leurs groupements, syndicat déchets



✉ melanied.mouraud@ademe.fr

Démarches innovantes

DÉMONSTRATEUR NATIONAL DE LA TRANSITION ÉCOLOGIQUE

Aide : Soutien à l'ingénierie pour encourager la mise en œuvre d'une démarche territoriale innovante et reconnue nationalement autour d'une thématique (sobriétés, économie circulaire, adaptation au changement climatique...) ou d'une pratique (implication citoyenne, ingénierie financière...).

Publics : collectivités

✉ melanie.mouraud@ademe.fr

Reconversion des friches

PRÉPARER LA RECONVERSION DES FRICHES. FONDS VERT FRICHE ETUDES.

Aide : soutien à la mise en œuvre d'études préparatoires à la dépollution (plan de gestion, PCT)

Publics : collectivités, aménageurs publics et privés



✉ emmanuel.teys@ademe.fr

INTÉGRER LES FRICHES DANS LES DÉMARCHES TERRITORIALES

Aide : soutien aux études d'inventaire et d'observatoire des friches industrielles, d'identification des risques de pollution, de potentiels de mutabilité et de plans de reconversions ou encore relatives à la nature et à la fonctionnalité des sols.

Publics : collectivités



✉ emmanuel.teys@ademe.fr

ACCOMPAGNER LES TRAVAUX DE RECONVERSION DES FRICHES. FONDS VERT FRICHE TRAVAUX

Aide : soutien aux travaux de dépollution des sols et eaux souterraines, déconstruction et désamiantage pour permettre la reconversion des anciens sites ICPE ou miniers.

Publics : aménageurs publics et privés



✉ emmanuel.teys@ademe.fr

Adaptation au changement climatique

TRAJECTOIRE D'ADAPTATION AU CHANGEMENT CLIMATIQUE POUR LES TERRITOIRES

Aide : mise à disposition de ressources pour la mise en œuvre d'une étude et d'une concertation autour de la planification des actions en matière d'économie de matière.

Publics : collectivités



✉ yannick.paillet@ademe.fr

DIAGNOSTIC ADAPTATION AU CHANGEMENT CLIMATIQUE

bpi france

Aide : soutien à un diagnostic de vulnérabilité des entreprises pour anticiper les impacts du changement climatique sur l'activité et définir des actions à mettre en place prioritairement

Publics : Entreprises de 1 à 499 salariés



✉ yannick.paillet@ademe.fr

Qualité de l'air

FONDS AIR BOIS - RENOUELER LES APPAREILS DE CHAUFFAGES BOIS PEU PERFORMANTS SUR LE TERRITOIRE

Aide : Soutien à la préfiguration ou à l'animation et à la mise en place d'un Fonds Air-Bois pour encourager le renouvellement d'appareils de chauffage domestique au bois peu performants.

Publics : collectivités

Date de clôture : 14 avril, 20 juin et 1er décembre



✉ marion.riedel@ademe.fr

Mobilités durables

ACCOMPAGNER LES ETUDES STRATEGIQUES DE MOBILITE DURABLE ET LES SERVICES DE MOBILITE DURABLE

Aide : Soutien aux études de définition de stratégies mobilité durable, à l'expérimentation de services de mobilité durable, à l'animation/ et la promotion de politiques de mobilité

Publics : collectivités

✉ marion.riedel@ademe.fr

AIDES ADEME Hauts-de-France Projets « ÉCONOMIE CIRCULAIRE » (Trimestre 1 - 2026)

Cliquez ou scannez les QR-codes pour accéder à plus d'informations

PRODUIRE ET CONSOMMER DURABLEMENT

REPENSER SON MODELE ECONOMIQUE PAR L'ÉCONOMIE DE LA FONCTIONNALITE ET DE LA COOPÉRATION (EFC)

Aide : soutien aux opérations privilégiant la performance d'usage à la possession de bien, permettant de trouver de nouvelles façons de créer de la valeur dans une économie visant la neutralité carbone et l'exploitation durable des ressources.

Publics : Collectivités territoriales, entreprises et organisations de recherche publiques ou privées

Date de clôture : 31 décembre 2026

✉ moise.lefranc@ademe.fr



AMÉLIORER LA PERFORMANCE ENVIRONNEMENTALE DE SES PRODUITS, PROCÉDÉS ET SERVICES GRÂCE À L'ÉCOCONCEPTION

Aide :

- Soutien les études d'écoconception des produits et des services ;
- Soutien les investissements d'écoconception pour améliorer la performance environnementale.



Publics : Collectivités territoriales, entreprises

Date de clôture : 31 décembre 2026

✉ francois.humbert@ademe.fr

AIDER LES PME DANS LEUR PERFORMANCE ENVIRONNEMENTALE AVEC DIAG ECOCONCEPTION

Aide : Diagnostic E conception vise à améliorer l'impact et la performance environnementale des produits et services

Publics : Entreprises (TPE - PME)

Date de clôture : 31 décembre 2026

✉ fanny.lepot@bpifrance.fr



RÉDUIRE SES DÉCHETS ET SES CONSOMMATIONS AVEC DIAG ECO FLUX

Aide : Diag EcoFlux vise à faire des économies vertueuses et durable en réduisant les pertes en énergie, matières, eau et en limiter les déchets

Publics : Entreprises (TPE - PME)

Date de clôture : 31 décembre 2026

✉ fanny.lepot@bpifrance.fr



Alimentation durable

LUTTER CONTRE LE GASPILLAGE ALIMENTAIRE

Aide :

- soutien aux études visant à identifier des actions permettant de lutter contre le gaspillage alimentaire ;



- soutien aux investissements - équipements contribuant à réduire le gaspillage sur plusieurs étapes de la chaîne.



Publics : Collectivités, entreprises, associations

Date de clôture : 31 décembre 2026

✉ eliane.metreau@ademe.fr

Etudes stratégiques

TERRITOIRE ENGAGÉ TRANSITION ÉCOLOGIQUE : RÉFÉRENTIEL ÉCONOMIE CIRCULAIRE

Aide : appui à l'évaluation de la politique d'économie circulaire

Publics : Collectivités

Date de clôture : 31 décembre 2026



✉ moise.lefranc@ademe.fr

ENGAGER UNE DÉMARCHE D'ÉCONOMIE CIRCULAIRE

Aide : soutien aux études générales à caractère stratégique et territoriale

Publics : Agriculteurs, entreprises, collectivités, associations

Date de clôture : 31 décembre 2026

moise.lefranc@ademe.fr

LANCER UNE ÉTUDE DE PLANIFICATION ET DE PROGRAMMATION MATIÈRES (E2PM)

Aide : soutien aux études permettant de cartographier les flux de matières d'un territoire, de comprendre les enjeux de leur gestion, d'identifier les potentiels locaux et de définir des politiques d'utilisation des ressources

Publics : Métropole, Communauté urbaine, agglomération, structures publiques

Date de clôture : 31 décembre 2026

✉ moise.lefranc@ademe.fr

RÉDUIRE SES DÉCHETS ET ALLONGER LA DURÉE D'USAGE DES PRODUITS

ENGAGER UNE TARIFICATION INCITATIVE DU SERVICE PUBLIC DE GESTION DES DÉCHETS MÉNAGERS ET ASSIMILÉS

Aide :

- soutien aux études préalables pour la mise en œuvre ou l'extension de la tarification incitative ;
- soutien à l'investissement et/ou à la mise en œuvre de la tarification incitative.

Publics : Collectivités

Date de clôture : 31 décembre 2026



✉ moise.lefranc@ademe.fr

ENGAGER UNE DÉMARCHE DE RÉEMPLOI- RÉUTILISATION-RÉPARATION (HORS EMBALLAGES)

Aide :

- Soutien aux études préalables et diagnostics pour le réemploi-réutilisation et la réparation (hors emballages) ;
- Soutien pour Investissements : investissements pour le réemploi-réutilisation et la réparation

Publics : Collectivités, entreprises, associations

Date de clôture : 31 décembre 2026



✉ christophe.bogaert@ademe.fr

PENSER LE RÉEMPLOI DES EMBALLAGES ET DES CONTENANTS

Aide : soutien aux études préalables, aux investissements et aux actions de sensibilisation et d'animation pour développer et améliorer le réemploi des emballages et des contenants pour la restauration en prenant en compte



toutes les étapes du réemploi (logistique, lavage, retour).

Publics : Collectivités, entreprises, associations

Date de clôture : 31 décembre 2026

✉ christophe.bogaert@ademe.fr

VALORISER SES DÉCHETS EN RESSOURCES – MATIÈRES

Biodéchets

MIEUX VALORISER / GÉRER LES BIODÉCHETS DES ACTEURS ÉCONOMIQUES

Aide :

- soutien aux études préalables pour la préparation des biodéchets, le compostage et l'installation de systèmes de prétraitement/traitement et de valorisation
- soutien aux investissements en faveur du traitement et de la valorisation des biodéchets

Publics : opérateurs privés de traitement de biodéchet

Date de clôture : 31 décembre 2026

✉ cedric.alvera@ademe.fr



Autres matières-ressources

CRÉER / MODERNISER UN CENTRE DE TRI & PRÉPARATION DÉCHETS D'ACTIVITÉ ÉCONOMIQUE (DAE) ET DECHETERIE POUR PROFESSIONNELS

Aide :

- soutien aux études et investissements pour la création, l'extension ou la modernisation de centres de tri DAE à haute performance
- soutien aux investissements en faveur de la création, l'extension ou à la modernisation d'un centre de tri de déchets

Publics : Collectivités, entreprises

Date de clôture : 31 décembre 2026

✉ camille.bouvet@ademe.fr



VALORISER SES DÉCHETS EN ÉNERGIE

PRODUIRE UNE ÉNERGIE RENOUVELABLE GRÂCE À LA MÉTHANISATION

Aide :

- soutien aux études préalables à la construction d'une installation de méthanisation



- soutien aux investissements : installations de méthanisation (injection, cogénération, chaleur)

Publics : Collectivités, entreprises, associations

Date de clôture : 31 décembre 2026

✉ cedric.alvera@ademe.fr



AIDES ADEME Hauts-de-France Projets « TRANSITION ÉNERGÉTIQUE » (Trimestre 1 - 2026)

Cliquez ou scannez les QR-codes pour accéder à plus d'informations

SOBRIÉTÉ ET EFFICACITÉ ÉNERGÉTIQUE

REALISER UN DIAGNOSTIC DE DECARBONATION



Aide :

Soutien à la réalisation d'un bilan de gaz à effet de serre dans l'objectif de réduire l'empreinte carbone du site

Publics : Industriels et entreprises de moins de 500 salariés



✉ fanny.lepot@bpifrance.fr

ENGAGER UN PACTE INDUSTRIE 2023-2026

Aide :

- Soutien à l'ingénierie et formation ;
- Démarche de transition énergétique associant formations et accompagnements.

Publics : Industriels



✉ axel.deyres@ademe.fr

ENGAGER UN PACTE ENTREPRISE

Aide :

Ce programme se concentre sur la **rénovation énergétique** et l'**efficacité énergétique** des bâtiments tertiaires

Publics : Petites et moyennes entreprises

Date de clôture : 15/10/2025



✉ sebastien.athane@ademe.fr

DÉCARB FLASH

Aide : Soutien à des investissements < 3 M€ à destination des PME/ETI ou Grandes entreprises hors de « l'ETS » (EU-Emissions Trading System).

Appel à projets visant prioritairement des projets matures faisant partie d'une liste prédéfinie d'opération éligibles.

Publics : Industriels et entreprises

Date de clôture : 15/02/2027



✉ marc.arderiuromero@ademe.fr

✉ stephanie.szczepanski@ademe.fr

ENGAGER UNE DÉMARCHE ACT (ACCELERATE CLIMATE TRANSITION)

Aide au déploiement de la stratégie de transition bas carbone des entreprises.

Publics : Entreprises



✉ Colin.fleury@ademe.fr

BAISSER LES WATTS

Aide : Aider les entreprises à mieux comprendre leur consommation et de pouvoir engager rapidement des actions d'économies d'énergie

Publics : Entreprises.



INTÉGRER UN DISPOSITIF DE CERTIFICATION

D'ÉCONOMIE D'ÉNERGIE

Aide aux opérations éligibles :

- Opération d'économie d'énergie ;
- Bâtiment / Agriculture / Industrie / Transports / Réseaux ;
- Récupération de chaleur et/ou optimisation compresseur ;
- Récupération de chaleur et/ou optimisation groupe froid ;
- Installation de variateur de vitesse ;



- LED, presse à injection électrique ;
- Isolation réseau ;
- Système de mesurage énergétique ;
- Freecooling...

Publics : Entreprises et collectivités

PRODUCTION D'ÉNERGIE RENOUVELABLE ET DE RÉCUPÉRATION

ENGAGER DES ACTIONS D'ANIMATION

Aide : Financement et études afin de développer les énergies renouvelables thermiques et de récupérations sur un territoire ou un patrimoine.

Publics : Collectivités, entreprises et associations



✉ florent.taniere@ademe.fr
✉ florent.dupuis@ademe.fr

RÉALISER UNE ÉTUDE DE FAISABILITÉ

Aide :

- Étude de planification énergétique ;
- Schéma directeur des réseaux de chaleur ;
- Étude Réseaux de chaleur ;
- Étude des projets biomasse et d'installation solaire thermique ;
- Étude à la construction d'une installation de méthanisation ;
- Étude de faisabilité en géothermie de surface ;
- Étude pour l'installation de récupération de chaleur fatale ;
- Étude de performance énergétique et décarbonation de l'industrie.



Publics : Entreprises, collectivités et associations

✉ paul.chiron@ademe.fr

Investissement

L'ADEME invite les porteurs de projet à s'inscrire une démarche de type « EnRChoix » enrchoix.ademe.fr en privilégiant la sobriété, la mutualisation des moyens de production et la mobilisation de certaines EnR&R.

INVESTIR DANS UN RÉSEAU DE CHALEUR / FROID ALIMENTÉ PAR DES ÉNERGIES RENOUVELABLES ET/OU DE RÉCUPÉRATION

Aide : Soutien à la création et/ou extension de réseaux de chaleur

Publics : Entreprises et collectivités



✉ christophe.roger@ademe.fr

ACCOMPAGNER LES PROJETS BIOMASSE

Aide aux opérations éligibles :

- Production minimum de 1 200 MWh/an d'énergie biomasse sortie ;
- Chaudière (production < 1 200 MWh/an = Contrat de chaleur renouvelable) ;
- Secteur industriel et agricole, dans le cadre de l'AAP BCIAT (production > 12 000 MWh/an).



Publics : Entreprises, collectivités et associations

✉ christophe.roger@ademe.fr

ADEME Hauts-de-France : <https://www.ademe.fr/direction-regionale/hauts-de-france>

Découvrez nos aides : <https://agirpourlatransition.ademe.fr>

ACCOMPAGNER LES PROJETS DE RÉCUPÉRATION DE CHALEUR FATALE

Aide Soutien aux investissements de récupération et de valorisation de la chaleur fatale

Publics : Entreprises, collectivités et associations



✉ herminie.defreminville@ademe.fr

ACCOMPAGNER LES PROJETS DE SOLAIRE THERMIQUE

Aide :

- Production d'eau chaude collective par la chaleur solaire dans les logements collectifs, le secteur tertiaire, l'industrie, l'agriculture, les opérations couplées à des réseaux de chaleur
- Installation de pompes à chaleur solaire pour la production d'eau chaude
- Audit et réhabilitation d'installations solaires thermiques collectives



Publics : Entreprises, collectivités et associations

✉ florent.taniere@ademe.fr

ACCOMPAGNER L'INSTALLATION DE GRANDES INSTALLATIONS SOLAIRES THERMIQUES

Aide : Soutien à la réalisation de projets de grande taille pour la production d'eau chaude ou pour alimenter des réseaux de chaleur, en favorisant la compétitivité économique et la concrétisation de la filière solaire thermique.

Publics : Entreprises, collectivités et associations

Date de clôture : du 15 avril au 15 septembre 2025

✉ florent.taniere@ademe.fr

ACCOMPAGNER LES PROJETS DE GÉOTHERMIE

Aide :

- Géothermie de surface avec pompes à chaleur sur aquifère superficiel, sur champ de sondes géothermiques, sur géostructures énergétiques, sur échangeurs compacts géothermiques ou sur chaussées thermoactives ;
- Installations valorisant par pompe à chaleur l'énergie des eaux usées, de l'eau de mer, des eaux de surface ou des eaux thermales ;
- Géothermie profonde.



Publics : Entreprises, collectivités et associations

✉ florent.dupuis@ademe.fr

EQUIPEMENT POUR L'APPROVISIONNEMENT DE CHAUFFERIE BOIS

Aide : financement des équipements permettant la préparation et le stockage des combustibles de chaufferies bois et le séchage du bois bûche à destination du chauffage domestique.



Publics : Entreprises, collectivités et associations

✉ christophe.roger@ademe.fr

PRODUIRE UNE ÉNERGIE RENOUVELABLE GRACE À LA MÉTHANISATION

Aide : Soutien aux investissements d'installations de méthanisation (injection, cogénération, chaleur)

Publics : Collectivités, entreprises, associations



✉ cedric.alvera@ademe.fr

AIDES ADEME Hauts-de-France

Projets « RECHERCHE, DÉVELOPPEMENT ET INNOVATION » (Trimestre 1 - 2026)

Cliquez ou scannez les QR-codes pour accéder à plus d'informations

TRANSITION ÉCOLOGIQUE

INNOVATION ET DEMONSTRATEUR HYDROGENE

Aide : Soutien aux travaux d'innovation et de démonstration, permettant de développer ou d'améliorer les composants et systèmes liés à la production, au transport d'hydrogène et à ses usages



Publics : Entreprises seules ou en collaboration avec des organismes de recherche

Dépôt de clôture : 06/04/2026

✉ Thomas.bertheau@ademe.fr

APPEL A PROJETS THESES 2026

Aide : L'appel à projets "Thèses" vise à financer de la Recherche en Connaissances Nouvelles. Il est attendu des travaux expérimentaux ou théoriques pour acquérir de nouvelles connaissances dans le domaine de la transition écologique.



Publics : Candidats titulaires ou en cours d'obtention d'un Master éligible à une inscription en École Doctorale

Dépôt de clôture : 02/03/2026

✉ Iman.bahmani@ademe.fr

RECHERCHE ACTION PARTICIPATIVE

FAIRE ÉMERGER DES PROJETS DE RECHERCHE ACTION PARTICIPATIVE

Aide : Rencontres et émergences de projets issus des territoires accompagnés par les acteurs de la recherche afin de trouver les solutions adaptées aux problématiques de ces territoires. La boutique des sciences déploie une méthodologie de recherche d'actions



participatives ayant pour but de coconstruire des recherches issues de la demande de la société.

Publics : Collectivités territoriales, associations, acteurs de recherche, acteurs économiques, communautés actions de recherche concertées.

Dépôt de clôture : 01/12/2027

✉ caroline.douce@univ-lille.fr

TRANSPORT

PLAN D'AIDE A LA MODERNISATION ET A L'INNOVATION DE LA FLOTTE (PAMI)



Aide : Soutien la flotte fluviale à réduire ses impacts environnementaux et à s'adapter aux changements climatiques.

Publics : Association, Entreprise, Organisme de recherche.

Dépôt de clôture : 01/10/2027

✉ marion.riedel@ademe.fr

MOBILOG

Aide : soutien la production et le partage de nouvelles connaissances utiles aux acteurs socio-économiques et institutionnels pour concevoir, expérimenter ou diffuser des mesures de sobriété dans les systèmes de mobilité et de logistique



Publics : Entreprise, Organisme de recherche, collectivités et secteur public, association

Dépôt de clôture : 19/03/2026

✉ marion.riedel@ademe.fr

LOGISTIQUE 4.0

Aide : Soutenir la filière logistique en France en ciblant trois besoins prioritaires sur les chaînes logistiques



Publics : Entreprise, organisme de recherche, collectivités et secteur public, association

Dépôt de clôture : 16/01/2026

✉ marion.riedel@ademe.fr

DECARBONATION

ENT DE BRIQUES TECHNOLOGIQUES ET SERVICES PAR DES PME POUR LA DECARBONATION DE L'INDUSTRIE (IBAC PME)

Aide :

Ce dispositif soutient des projets portés par des PME développant des méthodologies, technologies, solutions industrielles et services innovants, compétitifs et durables dans le domaine de la décarbonation de l'industrie. **Publics** : Entreprises, Industries (PME uniquement)



Dépôt de clôture : 03/02/2026 ; 15/06/2026 ; 09/02/2027

✉ charles.vernier@ademe.fr

SOUTENIR LE DEVELOPPEMENT DE BRIQUES TECHNOLOGIQUES ET DEMONSTRATEURS - REALISATIONS DE PREMIERES INDUSTRIELLES ASSOCIANT L'OFFRE ET LA DEMANDE (DEMIBAC)

Aide :

Le présent AAP comporte deux volets :



- projets pour le développement de briques technologiques innovantes et d'actions de démonstration, dont les consortiums sont généralement constitués par des académiques et des industriels de l'offre.
- projets portés par des consortiums constitués d'un ou plusieurs industriels proposant une offre de décarbonation et d'un ou plusieurs industriels côté demande prêts à accueillir les solutions innovantes proposées sur leurs sites de production

Publics : Organismes de recherche, Entreprises, Industries

Dépôt de clôture : 10/03/2026 ; 13/10/2026

✉ charles.vernier@ademe.fr

CHANGEMENT CLIMATIQUE

Appel à projets PACTe (Planifier et aménager, face au changement climatique, la transition des territoires)

Aide : La 3ème édition de l'Appel à projets de recherche PACT²e interroge la planification et l'aménagement des territoires dans un contexte de changement climatique.



Publics : Consortium : équipes de recherche en lien avec urbanisme, aménagement et climat, croisées avec les sciences humaines et sociales, acteurs territoriaux dans une logique de recherche participative

Dépôt de clôture : 13/03/2026

✉ Iman.bahmani@ademe.fr

Brochure ref 012693
ISBN : 979-10-297-2475-6

