



Aide à la gestion durable et intégrée des eaux pluviales

Commission Eau S3PI Côte d'Opale Flandres

05 JUILLET 2023 • WIMILLE

La gestion durable et intégrée des eaux pluviales

Maëlle ANCELLE, Directrice



UNION EUROPÉENNE



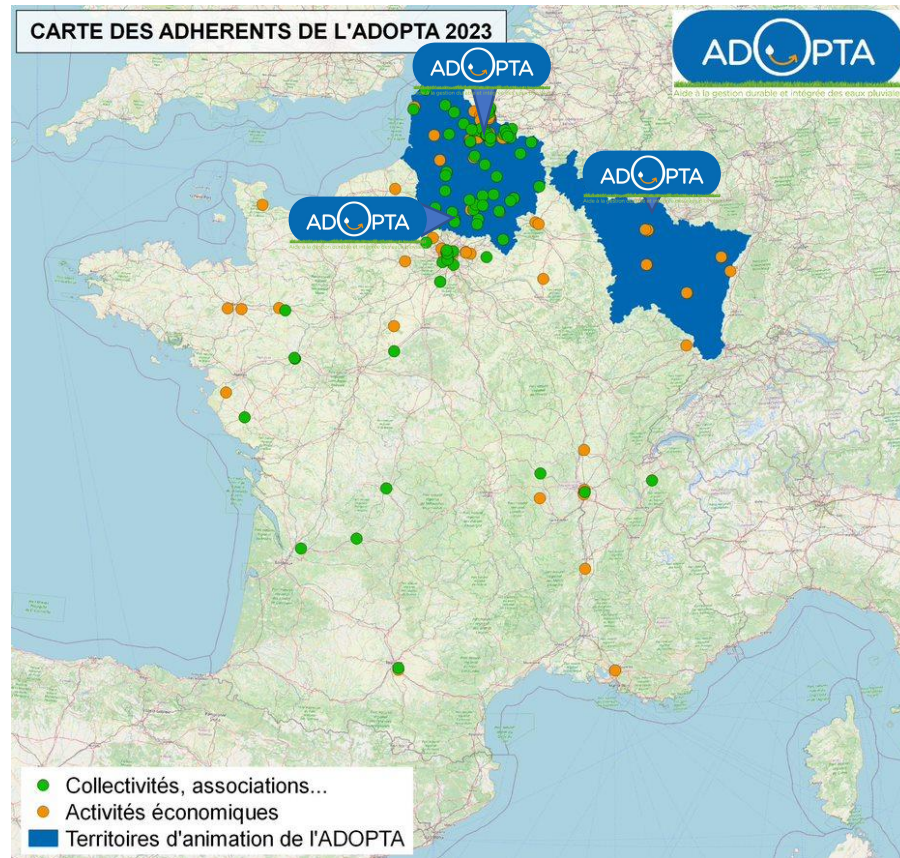
Liberté
Égalité
Fraternité



Liberté
Égalité
Fraternité

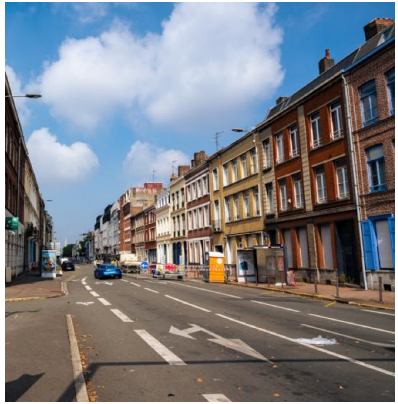


Association pour le Développement Opérationnel et la Promotion des Techniques Alternatives (en matière d'eaux pluviales)



- 💧 + de 25 ans d'expérience
- 💧 3 antennes : Douai, Clairoix, Metz
- 💧 Un rayonnement national
- 💧 200 membres et 7 partenaires financiers
- 💧 2 showrooms
- 💧 4 missions
 - ➔ Animer et organiser des évènements
 - ➔ Sensibiliser
 - ➔ Former
 - ➔ Aider au changement

Un constat alarmant



Artificialisation des sols



Changement climatique



Modification du cycle naturel de l'eau

Ruissellement agricole et érosion des sols

Saturation des réseaux d'assainissement et inondations

Pollution des milieux aquatiques

Sècheresse des sols, cours d'eau, nappes...

Ilots de chaleur urbains



Préfet de la région Hauts-de-France et du Nord
le 14 avril à 17:02

🚨 Sécheresse

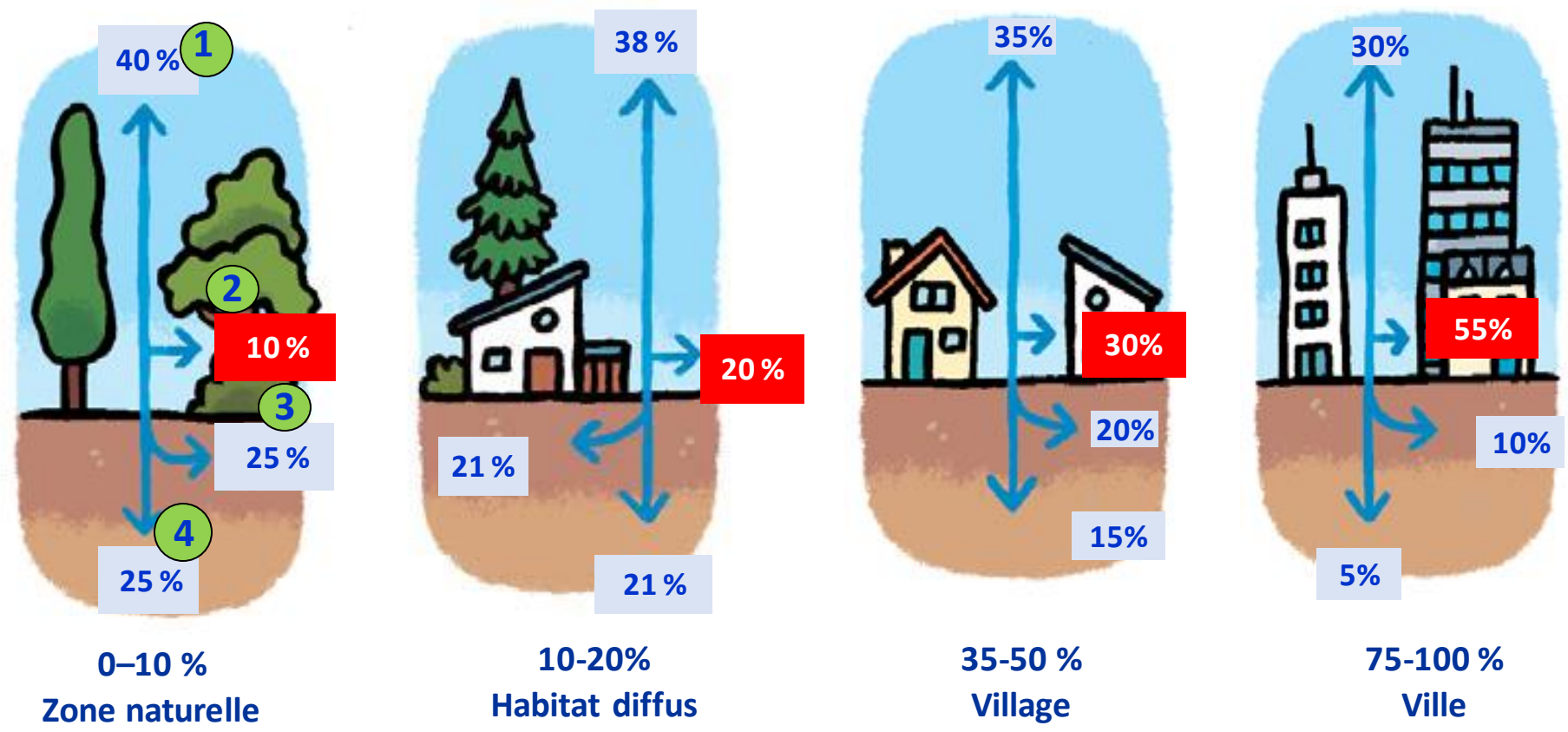
Le département du Nord est placé en vigilance. Les usagers sont invités à réduire leurs consommations d'eau potable et à éviter les utilisations qui ne sont pas indispensables pour éviter une baisse des nappes phréatiques et préserver les milieux naturels.

SÈCHERESSE
L'ensemble du département du Nord placé en VIGILANCE

Tous les usagers sont appelés à diminuer leurs consommations d'eau potable ainsi que leurs prélèvements dans le milieu naturel pour ne pas porter atteinte à la ressource.



Une modification du cycle naturel de l'eau



Source : Grand Lyon

- ① Evapotranspiration
- ② Ruissellement
- ③ Infiltration en surface
- ④ Infiltration en profondeur

3 PHILOSOPHIES

1

Faire des eaux pluviales une
richesse/une ressource et non plus un
déchet



2

Les infiltrer dans le sol au plus près de
leur point de chute



3

En cas d'impossibilité partielle, les
tamponner et rejeter l'excédent à débit
limité.

4 GRANDS PRINCIPES



Application à l'échelle d'un site industriel



Rétention



Infiltration ou, si impossible, rejet au milieu naturel ou au réseau d'assainissement

Récupération - utilisation



3 types d'eaux pluviales sur un site industriel :

- Les eaux pluviales **de toiture**
- Les eaux pluviales **de voiries légères**
- Les eaux pluviales **de voirie lourdes**

Les solutions fondées sur la nature



© ADOPTA

Toiture végétalisée, Forest-sur-Marque (59)



© ADOPTA

Mare, Roost-Warendin (59)



© ADOPTA

Bassin en eau, Rouvroy (62)



© ADOPTA

Noue, Rouvroy (62)



© ADOPTA

© ADOPTA

Jardin de pluie, Douai (59)



© POCHECO

Mur végétalisé, Forest-sur-Marque (59)

Revêtements non-liés

Revêtements modulaires

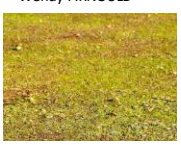
Revêtements liés



Sols enherbés



Mélange terre-pierre



Chaussée végétale®



Copeaux, paillis, mulch



Gravillons roulés



Sable



Gravier végétal



Dalles alvéolaires végétalisées



Dalles alvéolaires pavés



Dalles alvéolaires combinées : remplissage mixte



Dalles alvéolaires gravillons



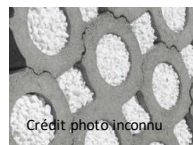
Dalles alvéolaires copeaux



Grass sécurité®



Béton alvéolé enherbé



Béton alvéolé gravillons



Béton coulé en place



Pavés béton à joints enherbés



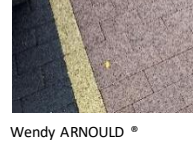
Pavés pierre à joints enherbés



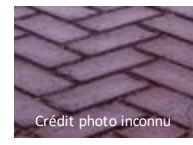
Pavés avec écarteurs



Pavés à joints larges



Pavés poreux



Pavés en terre cuite



Pavéco



Pavés coquilles Saint-Jacques



Pavés coquilles d'huîtres



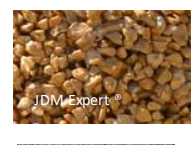
Pavage bois



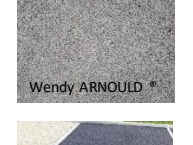
Platelages bois



Liège



Résine drainante



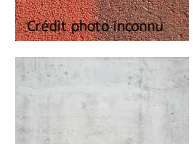
Béton poreux



Enrobé poreux



Pavés béton ou en pierre



EPDM



Béton



Asphalte

Les solutions enterrées



Bassin enterré en SAUL, Forest-sur-Marque (59)



Tranchée d'infiltration, Aniche (59)



Puits d'infiltration, Féchain (59)



Chaussée à structure réservoir, Lauwin-Planque (59)



Cuve de récupération, Dury (62)

Merci de votre attention



120 rue Gustave Eiffel - 59500 DOUAI

Tél. 03.27.94.12.41

<http://adopta.fr>

Contacts :

Maëlle ANCELLE, Directrice - mancelle@adopta.fr

Axelle LAMOOT, Animatrice - alamoot@adopta.fr



Association Adopta



@AssoAdopta



ADOPTA