



**PRÉFET
DE LA RÉGION
HAUTS-DE-FRANCE**

*Liberté
Égalité
Fraternité*

LES ENJEUX ENVIRONNEMENTAUX

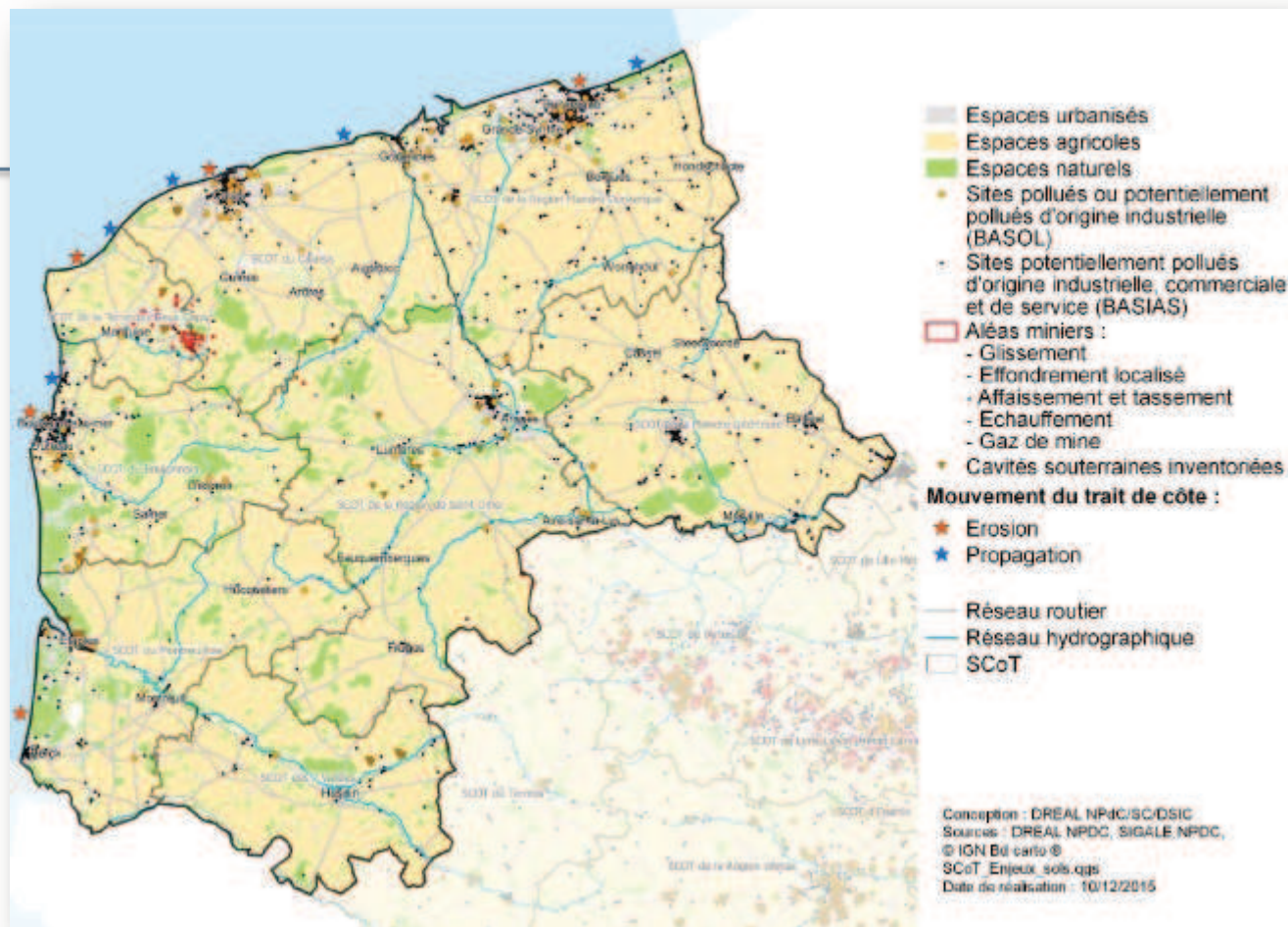
Laurent TAPADHINAS – DREAL Hauts-de-France

Conseil d'Orientation du SPPPI Côte d'Opale Flandre – 5 octobre 2021

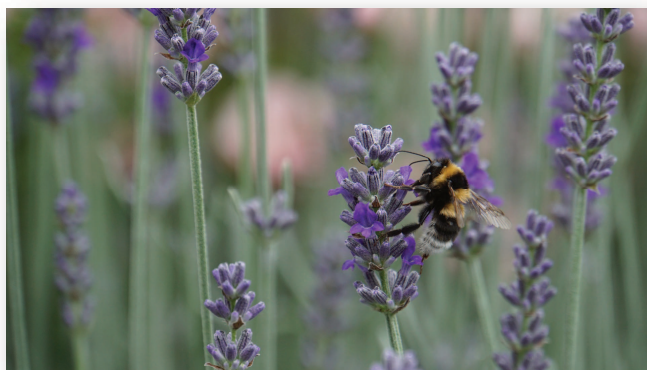


Le territoire

- Territoire majoritairement agricole
- Des zones d'espaces naturels
- Une activité industrielle importante sur le littoral



Les enjeux environnementaux sur le littoral Nord-Pas-de-Calais



INTÉRÊTS NATURELS + FORTE PRÉSENCE INDUSTRIELLE + LITTORAL ARTIFICIALISÉ ET SUBMERSIBLE



Faire cohabiter l'Homme, les activités économiques et la nature

Des risques anthropiques



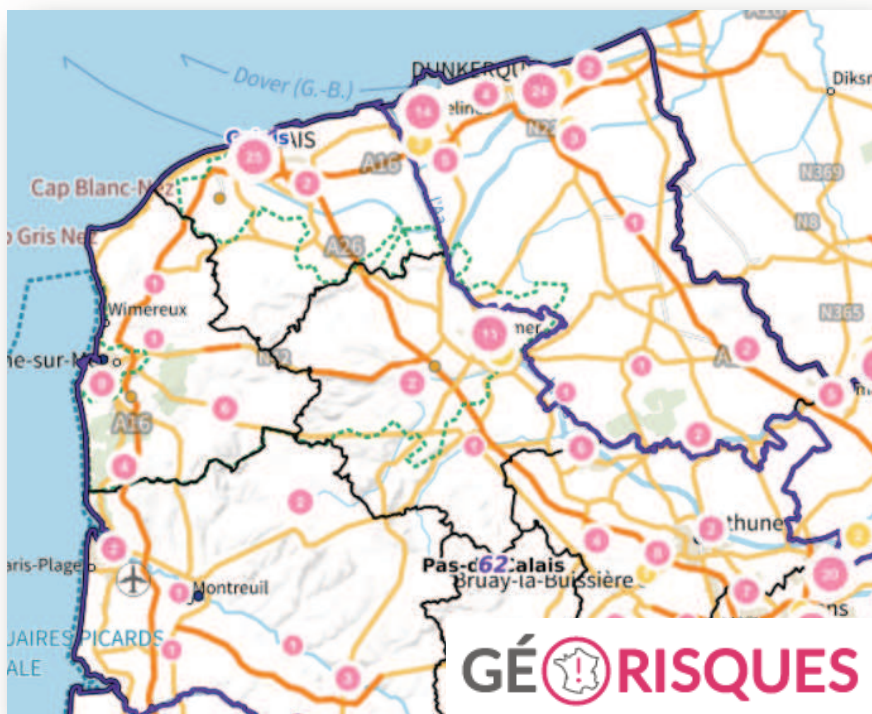
En 2020,

- 500** Installations Classées pour la Protection de l'Environnement (ICPE) soumises à autorisation ou enregistrement
- 19** SEVESO Seuil Haut
- 6** SEVESO Seuil Bas
- 83** Établissements concernés par la Directive IED
- 16** Inspecteurs de l'environnement
- 390** Inspections
- 6** PPRT approuvés

10

Commissions
de Suivi de Sites
(CSS)

Des risques anthropiques



En 2020,

21 Carrières

137 Sites sur la Base de données sur les sites et sols pollués ou potentiellement pollués (BASOL)

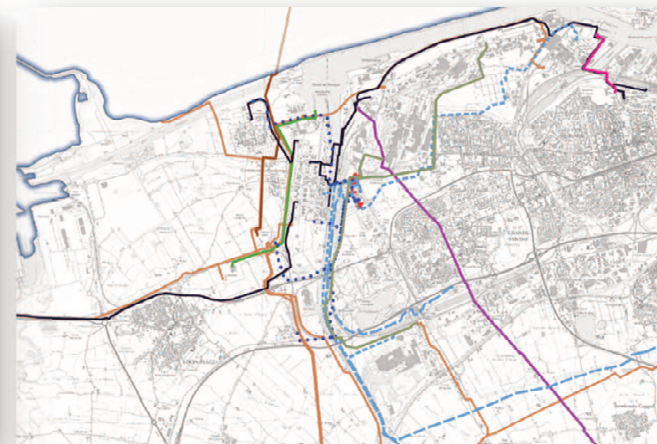
Des risques anthropiques



Transport routier
dont des
matières dangereuses



Transport maritime
3 ports : Boulogne,
Calais, Dunkerque



Canalisations
aériennes et souterraines

Des risques naturels et hydrauliques



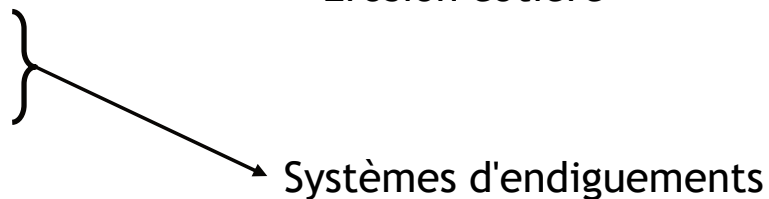
Montée des eaux
Inondation
Submersion marine



Érosion côtière



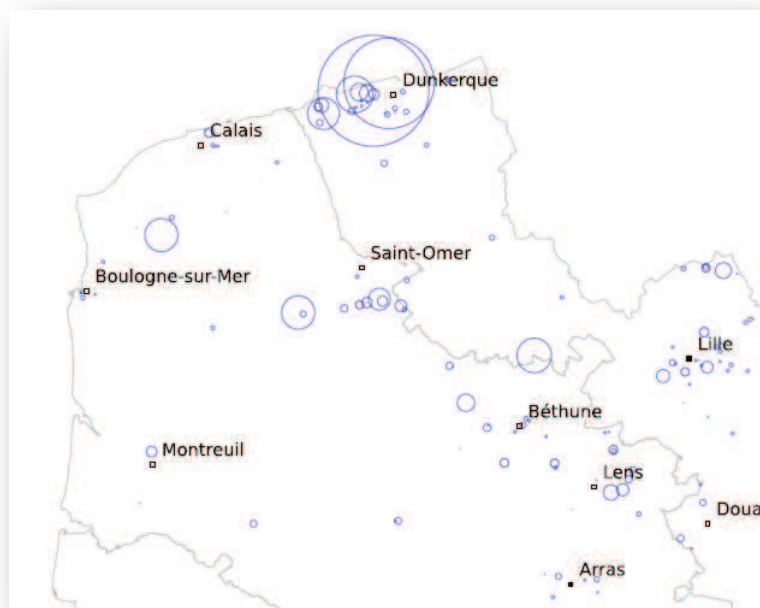
Sécheresse



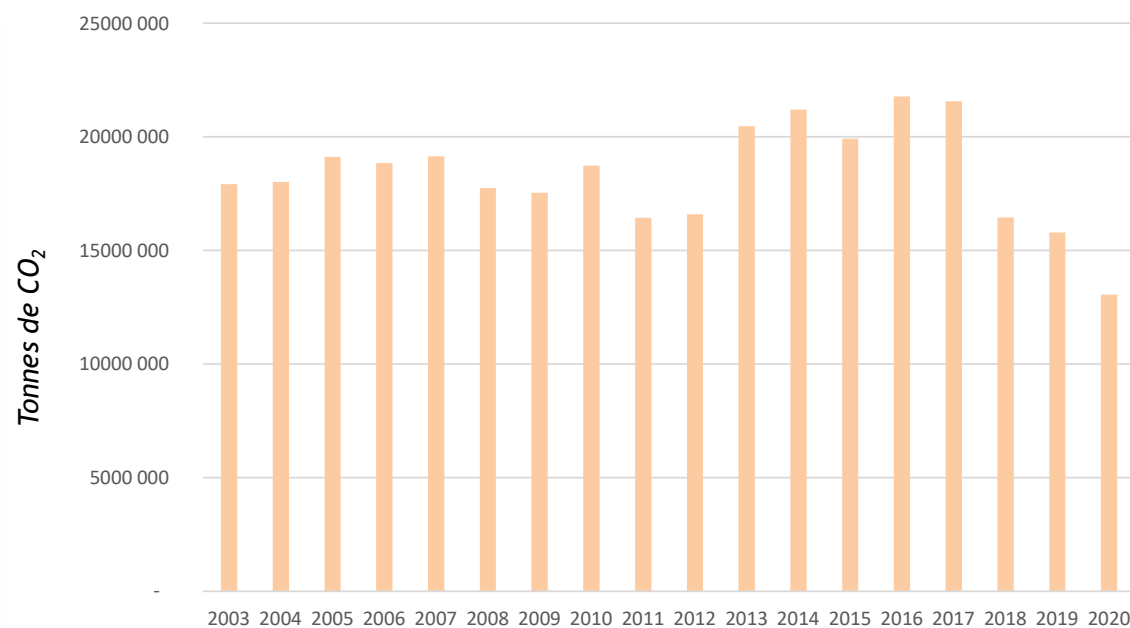
Systèmes d'endiguements

Les rejets atmosphériques – CO₂

Première plateforme énergétique d'Europe - **21 %** des émissions industrielles nationales

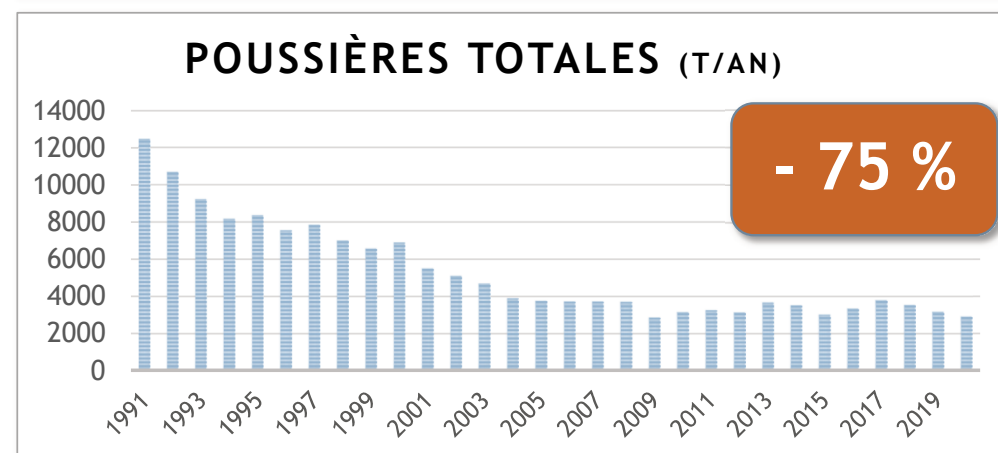
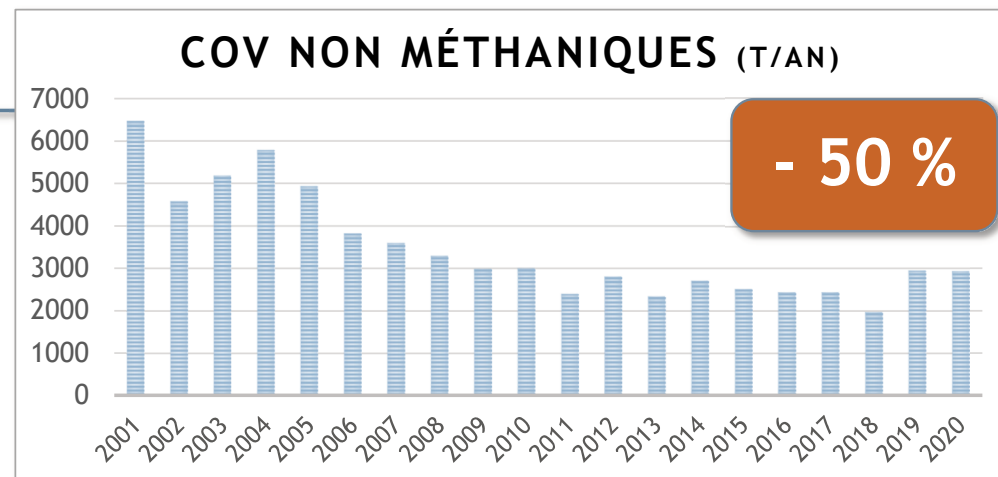
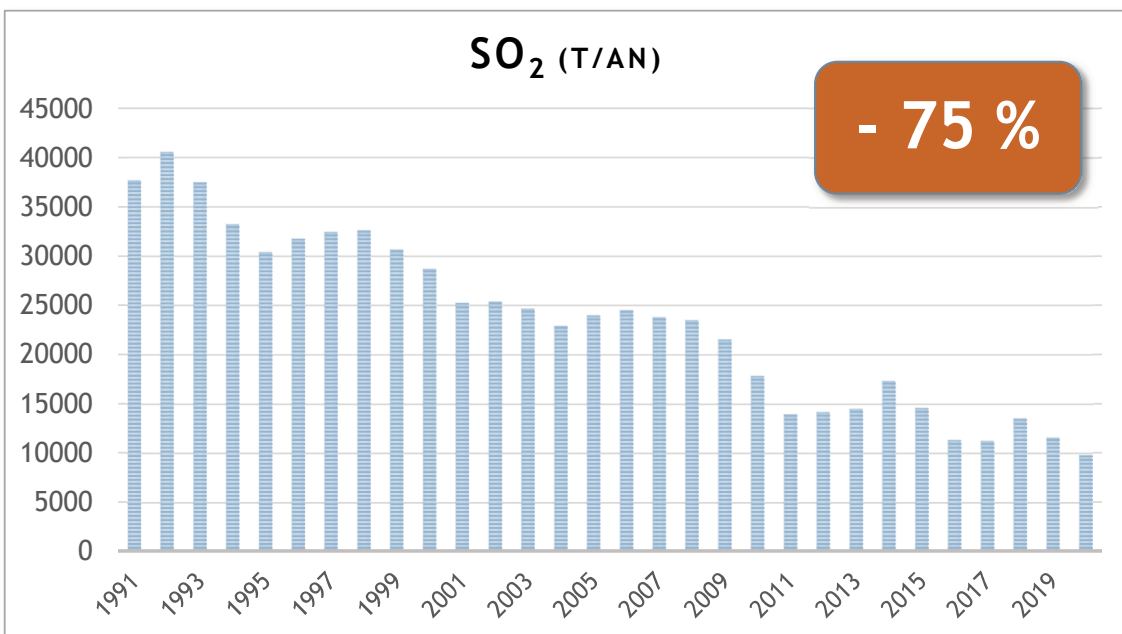


Rejets atmosphériques CO₂ - 2020



Les rejets atmosphériques

Des résultats encourageants dans l'air pour les rejets industriels



L'air

Nord

Particules PM10

28 $\mu\text{g}/\text{m}^3$
2008 $\xrightarrow{-25\%}$ 21 $\mu\text{g}/\text{m}^3$
2018

Dioxyde d'azote (NO_2)

26 $\mu\text{g}/\text{m}^3$
2008 $\xrightarrow{-31\%}$ 18 $\mu\text{g}/\text{m}^3$
2018

Pas-de-Calais

Particules PM10

27 $\mu\text{g}/\text{m}^3$
2008 $\xrightarrow{-26\%}$ 20 $\mu\text{g}/\text{m}^3$
2018

Dioxyde d'azote (NO_2)

22 $\mu\text{g}/\text{m}^3$
2008 $\xrightarrow{-36\%}$ 14 $\mu\text{g}/\text{m}^3$
2018

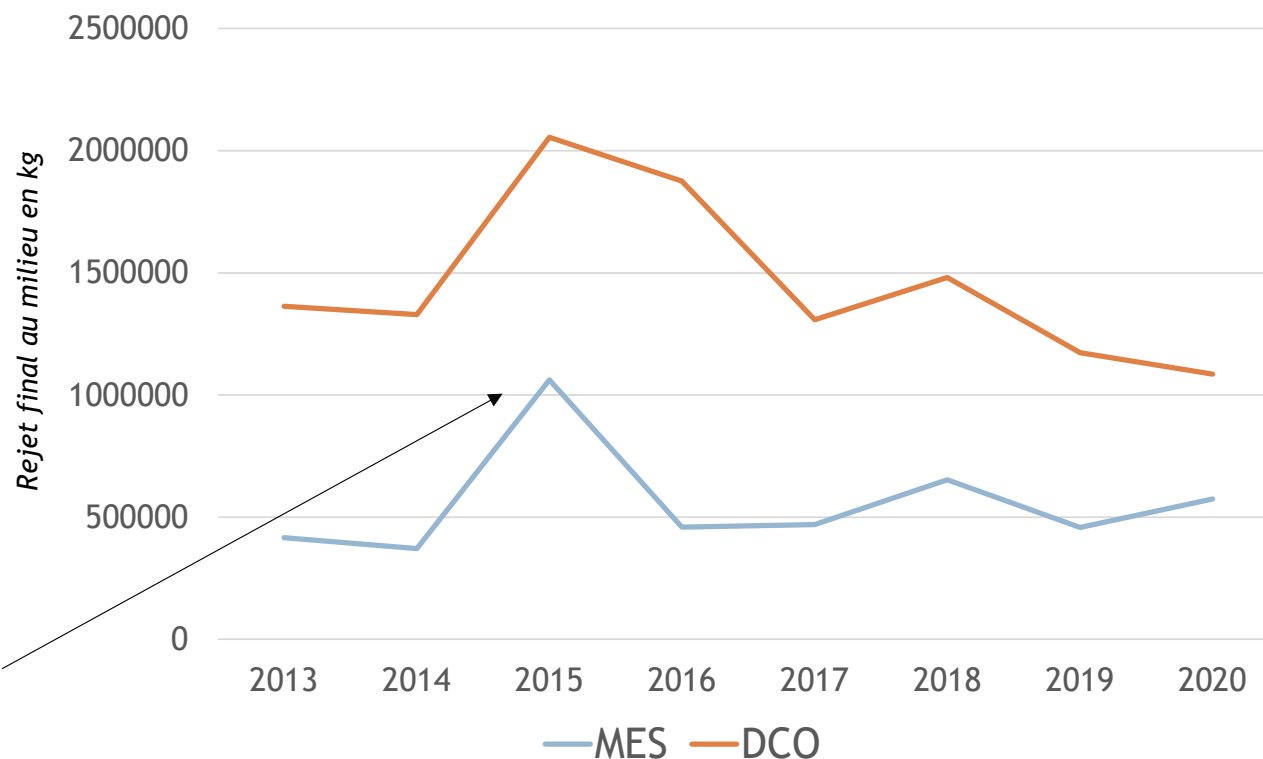
Données ATMO Hauts de France

L'eau

Un réseau hydrographique très développé mais une qualité qui peine à s'améliorer

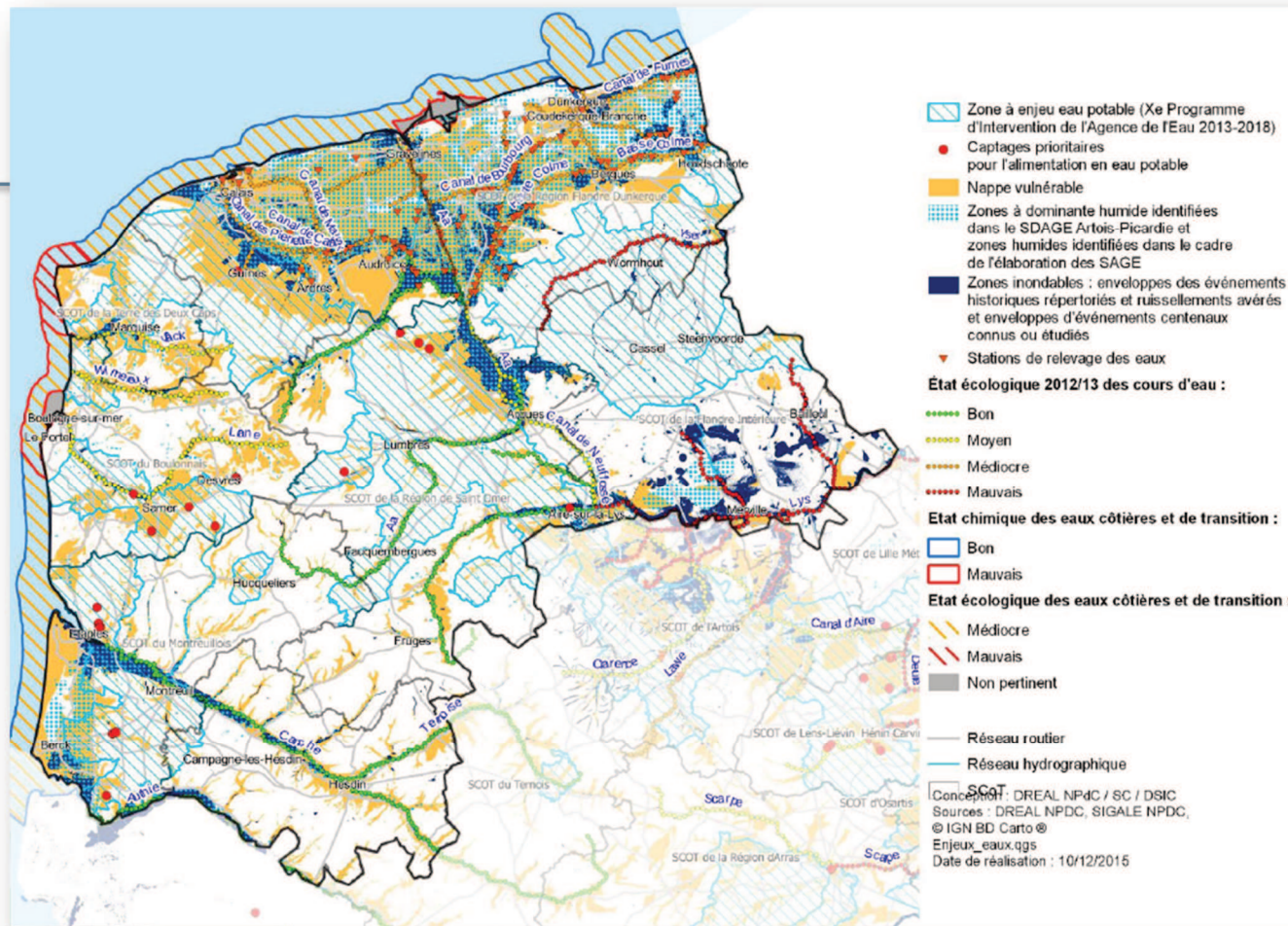
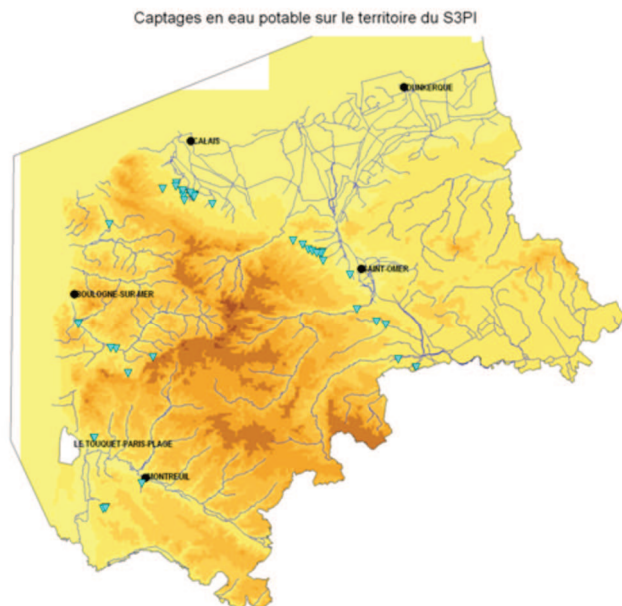
Des résultats encourageants dans l'eau pour les rejets industriels...

Mais des dysfonctionnements dans les installations générant des pics



L'eau

Une ressource en eau très localisée et vulnérable



La biodiversité

Un environnement naturel riche :

- Réservoirs de biodiversité
- Corridors d'intérêt régional
- Sites Natura 2000

Des enjeux écologiques de préservation / de restauration

